

A golden phoenix logo with its wings spread, positioned behind the word "Phoenix".

# Phoenix

*Reisen erster Klasse*



# INHALT

|         |                                   |  |         |
|---------|-----------------------------------|--|---------|
| PhoeniX | Liner                             |  | 2 – 4   |
| PhoeniX | Inhalt                            |  | 5       |
| PhoeniX | Alkoven                           |  | 6 – 7   |
| PhoeniX | Midi - Alkoven und Liner          |  | 8 – 9   |
| PhoeniX | Wohnwelt "Bernstein"   Wohnen     |  | 10 – 12 |
| PhoeniX | Wohnwelt "Bernstein"              |  | 13      |
| PhoeniX | Wohnwelt "Bernstein"   Kochen     |  | 14 – 15 |
| PhoeniX | Wohnwelt "Bernstein"   Schlafen   |  | 16 – 17 |
| PhoeniX | Wohnwelt "Schiefer"   Wohnen      |  | 18 - 20 |
| PhoeniX | Wohnwelt "Schiefer"               |  | 21      |
| PhoeniX | Wohnwelt "Schiefer"   Kochen      |  | 22 – 23 |
| PhoeniX | Wohnwelt "Schiefer"   Schlafen    |  | 24 – 25 |
| PhoeniX | Wohnwelt "Marmor"   Wohnen        |  | 26 – 28 |
| PhoeniX | Wohnwelt "Marmor"                 |  | 29      |
| PhoeniX | Wohnwelt "Marmor"   Kochen        |  | 30 – 31 |
| PhoeniX | Wohnwelt "Marmor"   Schlafen      |  | 32 – 33 |
| PhoeniX | Wohnwelt "Schiefer"   Bad         |  | 34 – 36 |
| PhoeniX | Wohnwelten   Bad                  |  | 37      |
| PhoeniX | Wohnwelt "Bernstein"   Bad        |  | 38 – 39 |
| PhoeniX | TOP-Klasse                        |  | 40 – 41 |
| PhoeniX | Grundrisse   Alkoven              |  | 42 - 43 |
| PhoeniX | Grundrisse   Liner                |  | 44 - 45 |
| PhoeniX | Grundrisse   Liner   PKW-Garage   |  | 46      |
| PhoeniX | Grundrisse   Alkoven   PKW-Garage |  | 47      |
| PhoeniX |                                   |  | 48 – 49 |





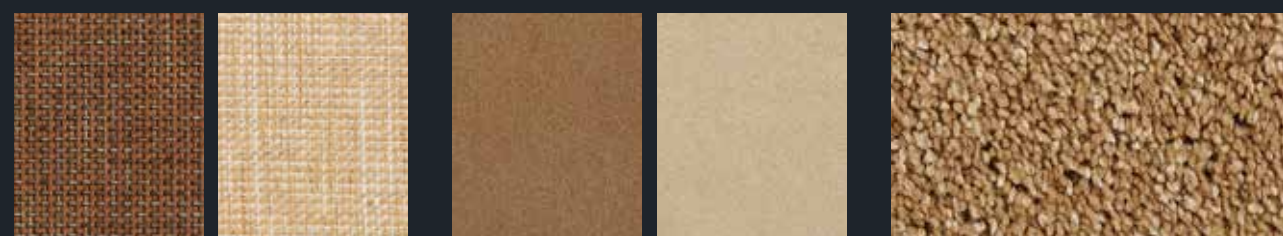
Ihr kompakter Komfort auf 4 Rädern





## Wohnwelt BERNSTEIN

Unsere Wohnwelt "Bernstein" zeichnet sich durch gold-braune Farben aus, die eine besondere Wärme in Ihr mobiles Heim zaubern. Wie in jeder Wohnwelt haben Sie die Wahl zwischen vier unterschiedlichen Materialien für die Polstergarnitur und vielen individuellen Farbkombinationen.



Polster in Stoff

Polster in Microfaser

Teppichboden



Polster in Leder

Polster in Softtouch

Arbeitsplatte in Mineralgranit



Schrankklappen in Hochglanz-Weiss

Schrankklappen in Erbachahorn

Schrankklappen in Bergahorn



Erlesene Kreationen ganz nach Ihrem Gusto







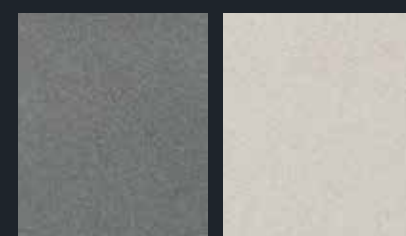


## Wohnwelt SCHIEFER

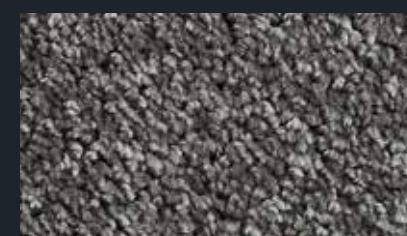
Sie genießen in Ihrem reisenden Wohnzimmer die prägnanten Grau-Töne der Polstergarnitur. Ihrer Küche verleiht die dunkle Arbeitsplatte Kontur. Auch das Bad erhält eine besondere Facette durch die dunklen Gestaltungsmöglichkeiten. Sie haben die Wahl zwischen verschiedenen Materialien und Farbkombinationen, um Ihr Reisemobil in unserer Wohnwelt "Schiefer" kontrastreich zu gestalten.



Polster in Stoff



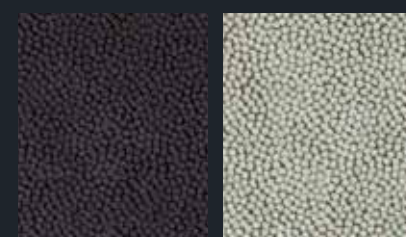
Polster in Microfaser



Teppichboden



Polster in Leder



Polster in Softtouch



Arbeitsplatte in Mineralgranit



Schrankklappen in Hochglanz-Weiss



Schrankklappen in Erbachahorn



Schrankklappen in Bergahorn



Hier entscheidet nur Ihr eigener Geschmack

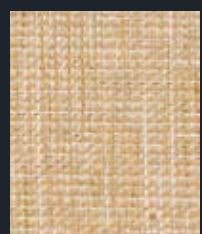




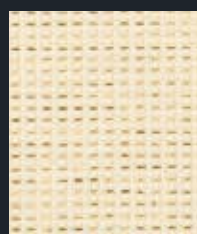


## Wohnwelt MARMOR

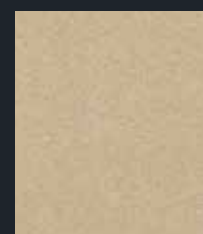
Von unseren 3 Wohnwelten bezeichnet "Marmor" eine leichte Farbwelt. Sie wählen ganz nach Ihrem Geschmack die Polstergarnitur in Stoff, Mikrofaser, Softtouch oder Leder, jeweils in uni oder in individuellen Farbkombinationen. Ihr Esstisch und die Küchenplatte wurden aus feinsten Materialien in Marmor-Optik gearbeitet. Auch die hochwertige Badausstattung kann in "Marmor" ganz nach Ihren Ansprüchen gefertigt werden. Gestalten Sie – ganz nach Geschmack.



Polster in Stoff



Polster in Microfaser



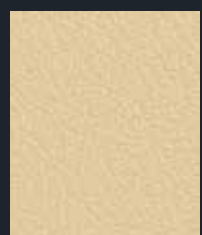
Polster in Leder



Polster in Softtouch



Teppichboden



Arbeitsplatte in Mineralgranit



Schrankklappen in Hochglanz-Weiss



Schrankklappen in Erbachahorn



Schrankklappen in Bergahorn





Nach funkelnden Nächten glänzend  
erholt erwachen





## Wohnwelten BAD

Geweckt von den frühen Sonnenstrahlen geht es erholt und lächelnd in ein hell-schimmerndes Bad. Die Oberfläche in Naturstein-Optik leuchtet und erschafft zusammen mit den sanften Holztönen eine entspannte Stimmung für einen guten Morgen!

Für viele ist die Ruhe morgens im Bad unverzichtbar. Ein guter Tag startet mit Gelassenheit und Entspannung. Auch dazu haben wir uns Gedanken gemacht. Ganz nach Ihren Ansprüchen bieten wir Ihnen Bäder in unseren drei Farbwelten und mit jeglichem Komfort.



Waschtisch in Mineralgranit für Wohnwelt "Marmor", "Bernstein" und "Schiefer"



Komfortabel und aufgeräumt  
wie bei Ihnen zu Hause





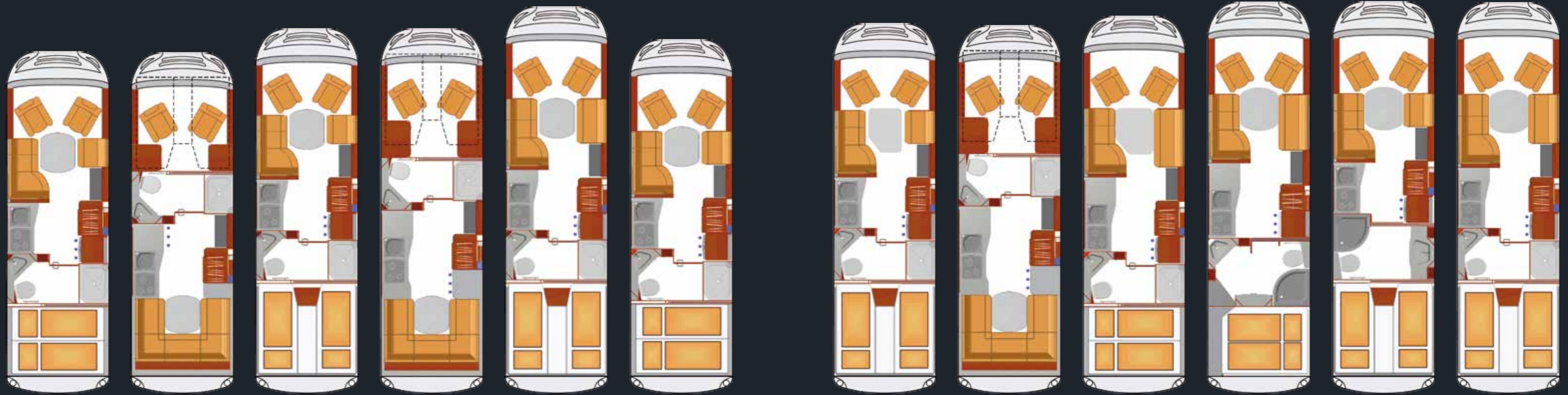
Wenn in Ihrem Wohnmobil alles ganz nach Ihren Bedürfnissen gestaltet ist und Sie nichts vermissen oder ändern möchten: Das ist wahrer Luxus, so wie wir bei PhoeniX ihn verstehen. Um Ihnen eine Vorstellung der vielfältigen Möglichkeiten zu geben, haben wir hier einige Grundrisse zusammengestellt. Nehmen Sie sich Zeit und lassen Sie sich inspirieren.

## Luxus ist Individualität

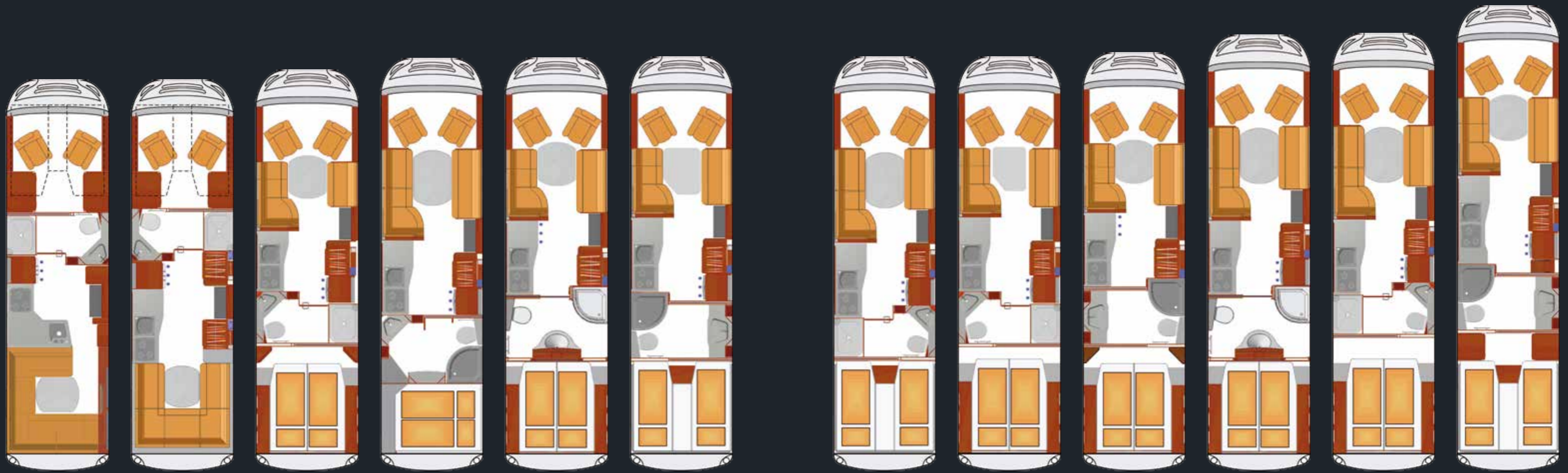


**PhoeniX**

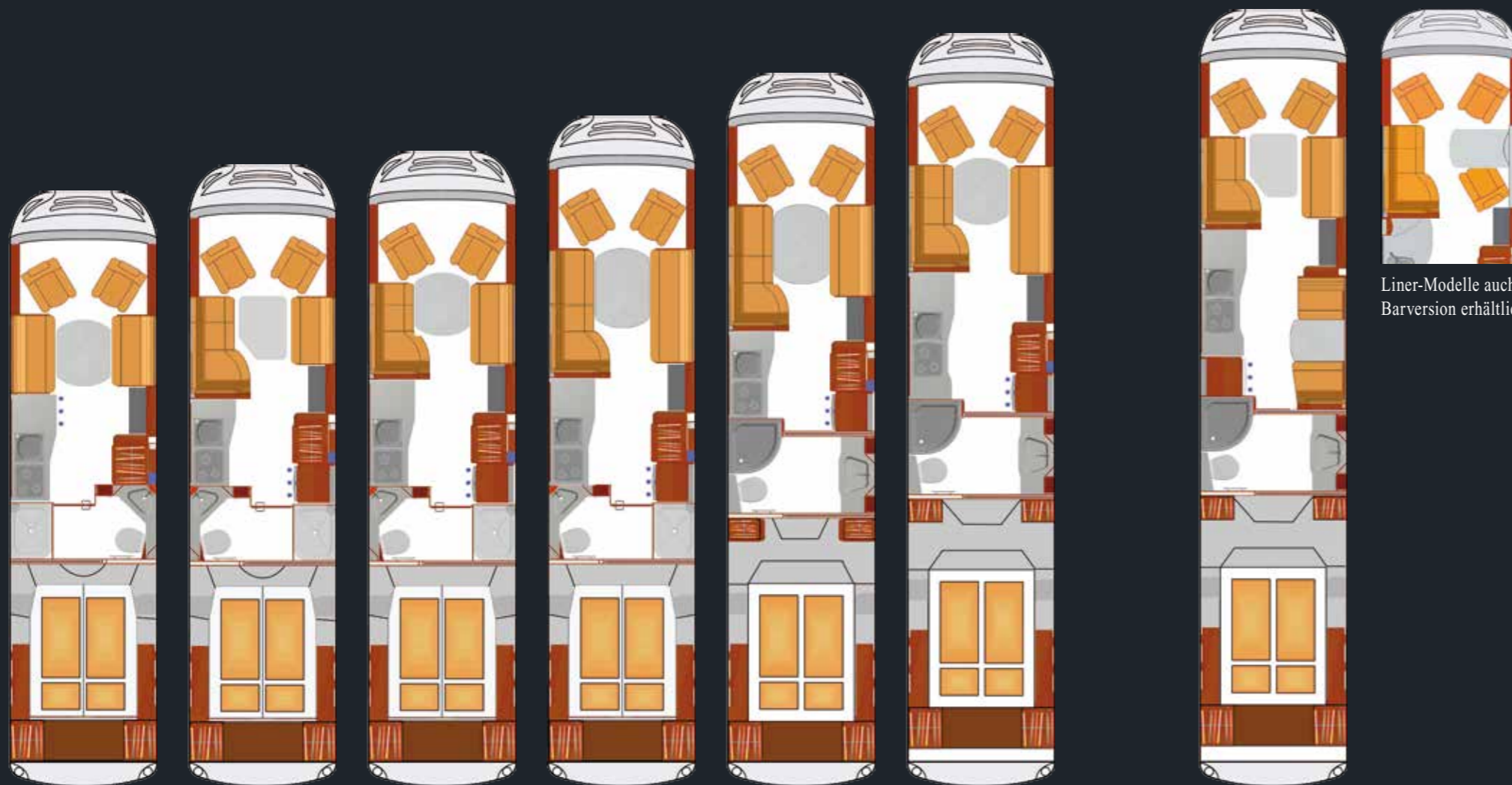
# Ihre Wünsche entscheiden



ML 7200 G    ML 7200 RSL    ML 7700 L    ML 7700 RSL    ML 8200 L    L 7500 G    L 7800 L    L 7800 RSL    L 8000 G    L 8300 BGS    L 8300 BML    L 8300 L



L 8300 QRSL    L 8300 RSL    L 8500 MB    L 8800 BGS    L 8800 BMB    L 8800 BML    L 8800 L    L 8800 MB    L 8900 BM-MB    L 9300 BMB    L 9300 MB    L 9900 BML



L 8800 A    L 9200 A    L 9400 A    L 9900 A    L 10600 BMA    L 11200 BMA    L 11600 BMA

Liner-Modelle auch als Barversion erhältlich

## Wahre Größe birgt Mobilität



**PhoeniX**



A 9200 A    A 9400 A    A 9900 A    A 10600 BMA    A 11200 BMA    A 11600 BMA

Das Know-how und das loyale Engagement unserer Geschäftsführer sind die Grundlage unseres Erfolges. Verbunden mit der Perfektion in welcher unsere Fahrzeuge verarbeitet werden setzt PhoeniX einen hohen Qualitätsanspruch an die tägliche Arbeit und an das Endprodukt, dem fertigen Reisemobil. Das dies der richtige Weg ist um besondere Fahrzeuge zu bauen und erfolgreich am Markt zu etablieren hat uns zum dritten mal in Folge die Prämierung des KÖNIG-KUNDE Award von der Zeitschrift Reisemobil International bestätigt. Wir sind stolz auf die Auszeichnung den Gesamtsieg im Segment Luxus-Fahrzeuge erhalten zu haben.

Den Focus in Bezug auf die Sicherheit legt PhoeniX ganz besonders auf die Aufbaurichtlinien der Chassishersteller Iveco- und MAN, die immer streng im Auge behalten werden. Weiter ist hervorzuheben das PhoeniX eine echte, konstruktive und stabile Rückwand im Reisemobil einsetzt und alle Seitenwände mit Dach und Boden fest verbunden sind und somit das Gerüst für die Kabine als eine dauerhafte, beständige und solide Bauweise gewährt.

Ein weiterer wichtiger Aspekt ist der massive, zeitlose und langlebige Möbelbau der selbst bei einem Unfall nicht in alle Einzelteile zerfällt. Dies ist gegeben da PhoeniX hier auf die bewährte Frontrahmenbauweise mit Aluminiumprofilen vertraut und diese mit der Wand fest verbunden sind. Zusammengefasst sind dies sicher Ausschlag gebende Beweggründe, sich von unserem Team fachgerecht beraten zu lassen um bald stolzer Besitzer eines PhoeniX Reisemobiles zu werden.

Haben Sie unsere Argumente überzeugt? Dann freuen wir uns darauf Sie bald im Kreise der PhoeniX-Familie willkommen zu heißen.

Ihr PhoeniX-Team



Qualität und Sicherheit made by

PhoeniX

Nach Redaktionsschluss dieser Druckschrift am 12.08.2016 können sich am Produkt Änderungen ergeben haben. Konstruktions- oder Formänderungen, Abweichungen im Farbton sowie Änderungen des Lieferumfangs seitens des Herstellers bleiben während der Lieferzeit vorbehalten, sofern die Änderungen oder Abweichungen unter Berücksichtigung der Interessen des Verkäufers für den Käufer zumutbar sind. Sofern der Verkäufer oder der Hersteller zur Bezeichnung der Bestellung oder des bestellten Kaufgegenstandes Zeichen oder Nummern gebraucht, können allein hieraus keine Rechte abgeleitet werden. Gleiches gilt für die schriftlichen und bildlichen Inhalte von Werbeschriften und Verkaufsprospekten, welche zusammen genommen nur der Erläuterung und werblichen Anpreisung unserer Erzeugnisse dienen, ohne damit eine werbe- und/oder abbildgetreue Lieferverpflichtung von PhoeniX zu begründen. Die im Prospekt gezeigten Fahrzeuge wurden mit diversen Extras ausgerüstet. Abbildungen können daher auch Zubehör und Sonderausstattungen enthalten, die nicht zum serienmäßigen Lieferumfang gehören. Farbabweichungen sind drucktechnisch bedingt. Maße, Gewichte und Betriebsverhalten eines jeden von PhoeniX-Reisemobile hergestellten Wohnmobiles sind nach Serien-Konstruktionszeichnungen gerechnet und müssen mit der tatsächlichen Ausführung nicht übereinstimmen. Aussagen über gesetzliche, rechtliche und steuerliche Vorschriften und Auswirkungen haben jedoch nur für die Bundesrepublik Deutschland zum Zeitpunkt des Redaktionsschlusses dieses Kataloges Gültigkeit. Fragen Sie daher zu den in anderen Ländern geltenden Vorschriften und Auswirkungen und zum verbindlichen letzten Stand dieser Vorschriften und deren Auswirkungen Ihren PhoeniX-Vertragspartner.



Phoenix-Reisemobile · Schell Fahrzeugbau GmbH

Sandweg 1 · 96132 Aschbach

Tel. 0 95 55.92 29 - 0 · Fax 0 95 55.92 29 - 29

[www.phoenix-reisemobile.de](http://www.phoenix-reisemobile.de)

[info@phoenix-reisemobile.de](mailto:info@phoenix-reisemobile.de)